

Gardez un œil sur votre univers...sans câbles !

Vous pouvez voir ce qui se passe dans votre réseau sans câble pendant votre absence ! L'Observer sans câble Vevo fonctionne sur tout réseau standard WiFi (802.11b) de sorte que vous pouvez être n'importe où et garder un œil sur le bureau, la maison ou n'importe quel endroit grâce à une connexion sans câble ! Tapez simplement l'adresse Web dans la caméra et accédez à la page Web intégrée pour voir et écouter la scène en toute simplicité. Des fonctions avancées comme la surveillance audio, le zoom numérique, le panoramique 120°, l'inclinaison à 60°, la détection de mouvement auxquels vous pouvez accéder au moyen de Microsoft Internet Explorer ou de logiciels personnalisés de caméras. L'Observer One sans câble de Vevo vous donne la pleine tranquillité d'esprit en étant là quand vous ne pouvez pas être présent.

Antenne externe
Étendez la portée de votre connexion sans fil

Capteur CCD VGA
Pour des images cristallines

Microphone incorporé
Écoutez ce qui se passe

Bouton Marche-Arrêt et Indicateur d'état
Clignote pour vous permettre de savoir que quelqu'un est en train d'accéder à la caméra

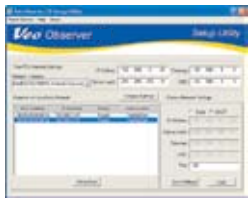
Affichage d'adresse IP
Facilite la configuration et l'accès

Panoramique et Inclinaison intégrés
Suivez l'action où qu'elle se déplace

Montage adaptable
Vous permet de monter la caméra où vous voulez

Connexions (Vue arrière)

- 1. Connecteur Port série**
En vue d'une future utilisation avec périphériques complémentaires optionnels
- 2. Voyant DEL d'état Ethernet**
Vous permet de savoir que vous êtes connecté
- 3. Connecteur Ethernet RJ-45**
Configurez les paramètres sans fil de votre caméra
- 4. Alimentation externe**
- 5. Prise pour détecteur de mouvement***
Utilisez le capteur pour déclencher l'envoi d'un courrier électronique avec image jointe !



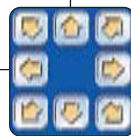
Configuration facile

Plus besoin de vous inquiéter pour les complexes procédures de configuration réseau. La caméra Observer One sans fil de Vevo s'accompagne d'un utilitaire de configuration de caméra facile à utiliser !



Capturez l'instant

Vous ne risquez plus jamais de manquer un anniversaire ou une fête parce que vous n'êtes pas là. Les logiciels inclus vous permettent de capturer l'instant avec la capture de photos, du son et de clips vidéo... dont vous pourrez profiter autant de fois que vous le voulez.



Contrôlez facilement l'inclinaison et le panoramique de la caméra sur Internet avec Microsoft Internet Explorer.



Télesurveillance

Conservez la trace de ceux que vous aimez, de vos possessions ou de votre société n'importe où dans le monde : il vous suffit pour cela de vous connecter sur la page web intégrée de la caméra par le biais d'Internet Explorer.



Affichage simultané

Surveillez jusqu'à quatre sites en même temps.

Spécifications

Capteur CCD	Résolution VGA (640 x 480)
Sensibilité	1 lux
Connexion	Ethernet sans fil 802.11b (compatible WiFi) RJ-45/ Ethernet - Adressé IP (pas de connexion PC requise)
Panoramique / Inclinaison	120° / 60° avec contrôle par Internet Explorer™
Microphone	Microphone incorporé
Résolutions	640 x 480, 320 x 240, 160 x 120
Fréquence de trame	160x120, 320x240 -- Jusqu'à 30 ips 640x480 -- jusqu'à 15 ips
Plusieurs utilisateurs	Prise en charge 1 utilisateur
Format graphique	Capture vidéo AVI (MS IMA ADPCM, MJPEG) Photos fixes JPEG
Profondeur chromatique	Couleur 24 bits
Contrôles d'exposition	Exposition auto, gain et équilibre des blancs
Objectif	F/2.0, Verre 5 éléments, Focale fixe
Affichage LCD	Lecture d'adresse IP (Configuration rapide et facile !)
Détection de mouvement	Prise d'entrée pour branchement d'un détecteur de mouvement PIR optionnel
E/S	1 entrée, 1 sortie
Alimentation électrique	5 Volt CC (adaptateur secteur inclus)
Accessoires	Support pour montage mural Socle trépied 1/4" standard

Connexion sans fil

Modes de connexion	Infrastructure ou Ad hoc
Plage	Jusqu'à 300 pieds (environnement ouvert)
Cryptage	WEP 64 ou 128 bits
Fréquence	2.4 GHz DSSS (Direct Sequence Spread Spectrum)
Canaux	1-11 (Amérique du Nord), 1-14 (Japon), 1-13 (Europe, ETSI)

Configuration requise

Réseau	Routeur sans fil ou point d'accès 802.11b
Alimentation	Prise standard 110/220V, 50/60 Hz
Connexion Internet	Connexion bande large (minimum 128k en téléchargement)
Navigateur	Internet Explorer® 6.0 ou plus pour Windows
Logiciels PC	Microsoft® Windows® 98, Me, 2000, ou XP Intel 300 MHz® Pentium® II ou mieux 64 Mo de RAM ou plus 5 Mo d'espace disponible sur le disque dur Moniteur 800 x 600 avec couleur 16 bits Unité CD-ROM/DVD
Surveillance audio	Carte son et haut-parleurs

Prise en charge

Documentation	Guide de référence rapide, Guide de l'utilisateur complet au format électronique
Assistance et Garantie	Garantie limitée d'un an pour le matériel (Pour les informations complètes concernant la garantie, visitez le site web Vevo sur www.vevo.com/warranty)